

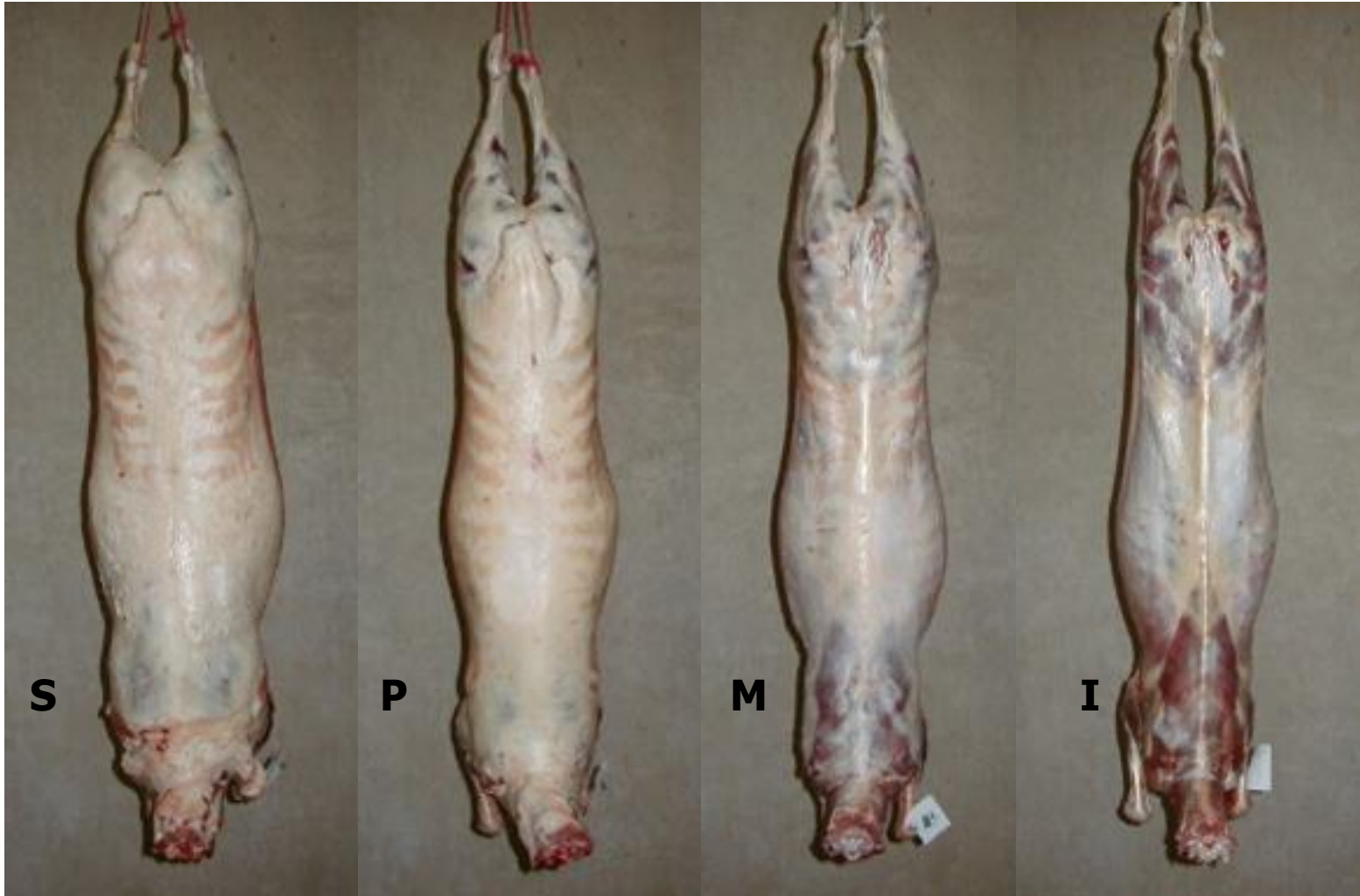
TIPIFICACIÓN

CONFORMACIÓN: Se establecen los tipos S-P-M-I, desde un gran desarrollo muscular hasta su marcada carencia.

S	Conformación sobresaliente
P	Conformación buena
M	Conformación mediana
I	Conformación deficiente



CONFORMACIÓN



S = Sobresaliente

P = Buena

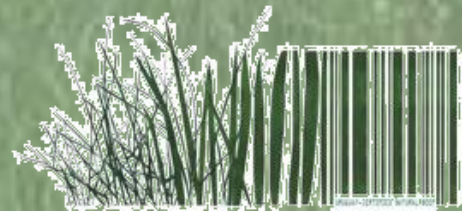
M = Mediana

I = Deficiente

Medición del punto GR



Estimación de la grasa subcutánea realizada sobre la canal, mediante la medida del espesor de los tejidos expresada en mm. a nivel de la 12^a costilla y a 11 cm. de la línea media de la canal.



TIPIFICACIÓN (Sistema actual 2010)

TERMINACIÓN: contempla los grados 0-1-2, que indican la carencia total de grasa de cobertura hasta una cobertura excesiva.

1: escasa ó nula grasa de cobertura.(GR de 0 a 4mm)

2: moderada grasa de cobertura.(GR de 5 a 9mm)

3: abundante grasa de cobertura.(GR de 10 a 15mm)

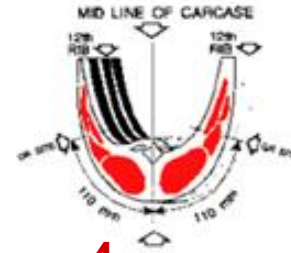
4: excesiva grasa de cobertura (GR + de 15mm)



TERMINACIÓN

CARCASE FAT CLASSES

The fat cover on a carcass is described by fat classes on a 1 to 5 scale. The class is determined on the depth of tissue at the GR SITE. This site is located over the 12th rib, 110mm from the mid line as shown in the diagram.



1

2

3

4



CLASS 1

CLASS 2

CLASS 3

CLASS 4

CLASS 5



GR
Up to 5mm



GR
Over 5mm
up to 10mm



GR
Over 10mm
up to 15mm



GR
Over 15mm
up to 20mm



GR
Over 20mm



TIPIFICACIÓN (actual)

Categoría	Conformación				Terminación			
	S	P	M	I	1	2	3	4
Cordero/a	CS	CP	CM	CI				
Borrego/a	BS	BP	BM	BI				
Ovino Adulto	AS	AP	AM	AI				



CLASIFICACIÓN Y TIPIFICACIÓN DE CARNE OVINA EN URUGUAY

CLASIFICACIÓN POR PESO DE CANAL CALIENTE

Hasta 8 kg.	T
De 8,1 hasta 13 kg.	V
De 13,1 hasta 16 kg.	W
De 16,1 hasta 20 kg.	X
De 20,1 hasta 24 kg.	Y
Más de 24 kg.	Z

