


Novillos Gordos de más de 380 Kilos de razas carniceras y sus cruza

Informado por establecimientos de faena habilitados a nivel nacional
Semana del 11 al 17 de Junio de 2017

1. Novillo Gordo - Puesto en frigorífico, valor contado*

	en pie (puesto 1) USD/KG. 1,649	↑ variación respecto a la semana anterior 1,5%
rendimiento en pre-dressing 57,49%	equivalente en pre-dressing (puesto 3) USD/KG. 2,868 <small>Corresponde al 97,5% del total de operaciones calculadas en kilos en pie. El precio equivalente antes del dressing se obtiene como cociente entre el precio en pie y el rendimiento en pre-dressing.</small>	↑ variación respecto a la semana anterior 1,4%
rendimiento en cuarta balanza 53,06%	en cuarta balanza (puesto 4) USD/KG. 3,096 <small>Corresponde al 95,9% del total de operaciones calculadas en kilos en pie.</small>	↑ variación respecto a la semana anterior 1,2%

2. Novillo Gordo - A levantar, valores corrientes - 45 días

rendimiento en cuarta balanza 53,09%	en cuarta balanza (puesto 4) USD/KG. 3,100 <small>Corresponde al 73,9% del total de operaciones pactadas en 4ta. Balanza e incluye exclusivamente aquellas con plazo a 45 días y con flete individualizado.</small>	↑ variación respecto a la semana anterior 1,1%
---	---	--

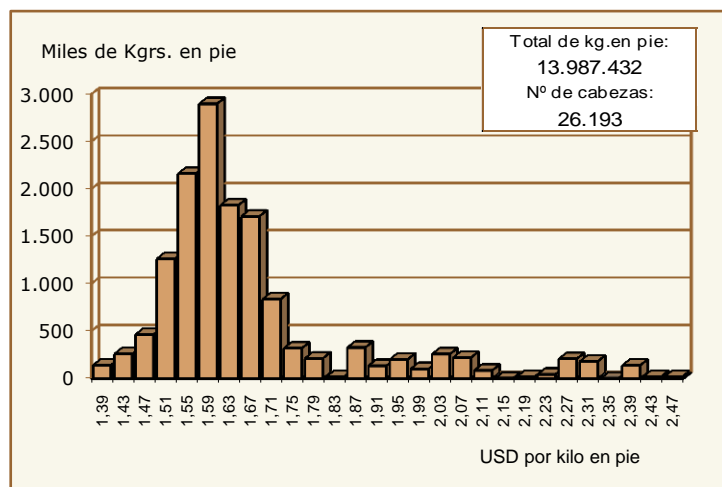
3. Novillo Gordo Campo - puesto en frigorífico valor contado*

rendimiento en cuarta balanza 52,69%	en cuarta balanza (puesto 4) USD/KG. 3,004 <small>Corresponde exclusivamente a las operaciones de novillos gordos provenientes de números de DICOSE NO inscriptos en el SNIG dentro de corrales de engorde, Estas operaciones representaron el 86,0% del total de operaciones en 4ta. Balanza.</small>	<table border="0"> <tr> <th colspan="2">Variación</th> </tr> <tr> <td style="text-align: center;">Respecto al valor actual del Novillo Gordo (1.)</td> <td style="text-align: center;">Respecto al valor Novillo Gordo Campo semana anterior</td> </tr> <tr> <td style="text-align: center;">↓ -3,0%</td> <td style="text-align: center;">↑ 1,2%</td> </tr> </table>	Variación		Respecto al valor actual del Novillo Gordo (1.)	Respecto al valor Novillo Gordo Campo semana anterior	↓ -3,0%	↑ 1,2%
Variación								
Respecto al valor actual del Novillo Gordo (1.)	Respecto al valor Novillo Gordo Campo semana anterior							
↓ -3,0%	↑ 1,2%							

*Los valores "contado" se obtuvieron deflactando los valores corrientes informados por los frigoríficos utilizando la tasa que aplica el BROU para la industria frigorífica, por el plazo de pago de cada una de las operaciones consideradas.

Distribución de Frecuencia

Novillo gordo en pie
Semana del 11 al 17 de Junio de 2017

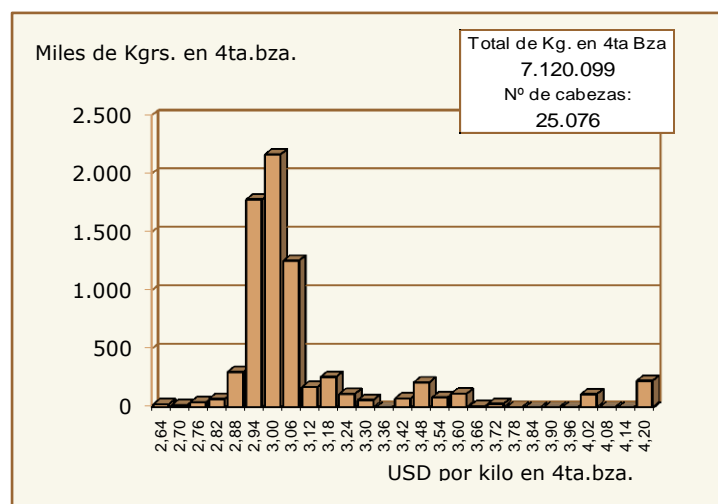


Medidas de posición		Medidas de dispersión	
Mediana	Modo	Coefficiente de variación	Desviación estándar
1,5930	1,5900	11,71%	0,1931

USD/Kg. en pie	kgs. en pie	
hasta	1,39	138.762
1,3901	- 1,43	256.642
1,4301	- 1,47	461.834
1,4701	- 1,51	1.259.789
1,5101	- 1,55	2.157.729
1,5501	- 1,59	2.895.625
1,5901	- 1,63	1.823.990
1,6301	- 1,67	1.708.812
1,6701	- 1,71	834.643
1,7101	- 1,75	315.391
1,7501	- 1,79	210.372
1,7901	- 1,83	13.389
1,8301	- 1,87	324.326
1,8701	- 1,91	131.942
1,9101	- 1,95	198.355
1,9501	- 1,99	100.020
1,9901	- 2,03	254.428
2,0301	- 2,07	217.825
2,0701	- 2,11	81.783
2,1101	- 2,15	514
2,1501	- 2,19	12.569
2,1901	- 2,23	40.761
2,2301	- 2,27	204.032
2,2701	- 2,31	177.808
2,3101	- 2,35	0
2,3501	- 2,39	134.622
2,3901	- 2,43	16.552
2,4301	- 2,47	14.916

Distribución de Frecuencia

Novillo gordo en 4ta. Balanza
Semana del 11 al 17 de Junio de 2017



Medidas de posición		Medidas de dispersión	
Mediana	Modo	Coefficiente de variación	Desviación estándar
2,9737	2,9700	9,24%	0,2861

USD/Kg. en gancho	kgs en gancho	
hasta	2,64	24.713
2,6401	- 2,70	17.471
2,7001	- 2,76	42.177
2,7601	- 2,82	70.819
2,8201	- 2,88	301.635
2,8801	- 2,94	1.779.258
2,9401	- 3,00	2.164.190
3,0001	- 3,06	1.255.541
3,0601	- 3,12	172.216
3,1201	- 3,18	259.499
3,1801	- 3,24	112.891
3,2401	- 3,30	61.219
3,3001	- 3,36	0
3,3601	- 3,42	74.721
3,4201	- 3,48	211.279
3,4801	- 3,54	83.734
3,5401	- 3,60	113.605
3,6001	- 3,66	7.544
3,6601	- 3,72	29.425
3,7201	- 3,78	559
3,7801	- 3,84	0
3,8401	- 3,90	0
3,9001	- 3,96	0
3,9601	- 4,02	111.252
4,0201	- 4,08	0
4,0801	- 4,14	0
4,1401	- 4,20	226.350